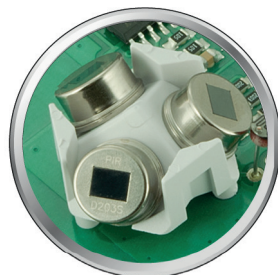


IR22B-Klassik



Bewegungsmelder



3 x PIR Sensor

LED



16A



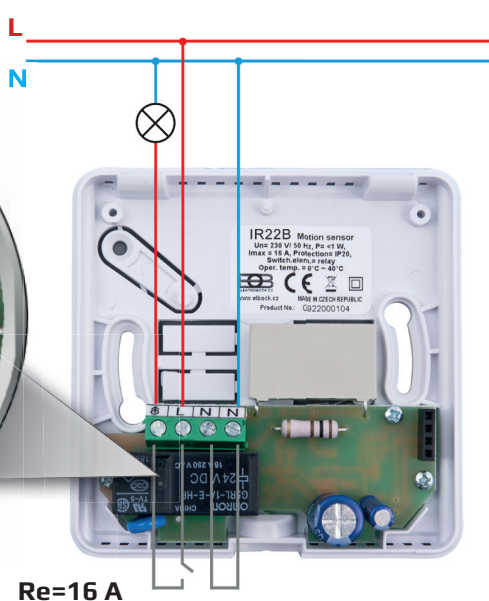
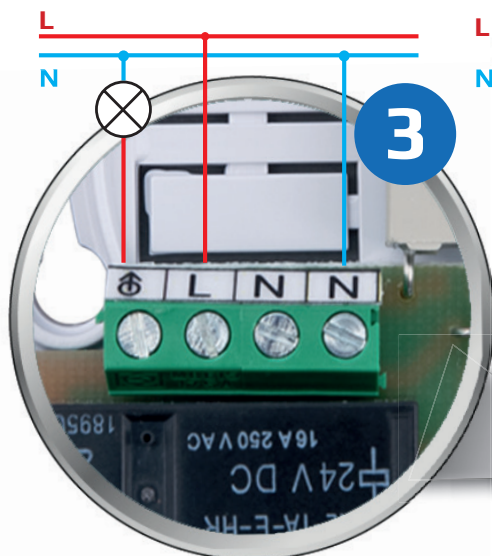
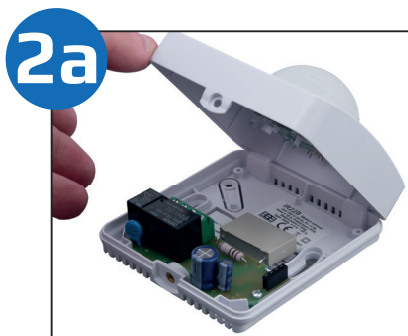
5s - 10 Min



3 - 1000 Lux



SENSOR IR22B-Klassik



Regulierung der Lichtempfindlichkeit
Das Regelement der Lichtempfindlichkeit dient zum Einstellen der Zeit zwischen Tageslicht und Dämmerung oder Dunkelheit.

Schaltzeit
Mit diesem Regelement kann die Schaltzeit eingestellt werden, wie lang die Leuchte nach jeder Aktivierung leuchten soll.

Änderung der Reichweite
Die Sensorreichweite kann von 2 bis zu 11 m geregelt werden.



Infrarot-Bewegungsmelder IR22B-Klassik

Der Wandsensor IR22B-Klassik dient zum automatischen Beleuchtungsschalten bei einer Bewegung im Erkennungsfeld in Innenräumen. Durch das verwendete leistungsstarke Schaltelement (Relais 16A) können auch elektrische Heizgeräte eingeschaltet werden, die dann nur in solchem Fall heizen, wenn sich jemand im Raum bewegt.

Installation:

1. Wählen Sie eine geeignete Stelle. **1**
2. Schalten Sie die Netzspannung ab.
3. Nach dem Bild **2** **2a** lösen Sie die Sicherungsschraube und entnehmen Sie die Frontabdeckung.
4. Befestigen Sie das Unterteil an der Wand oder an der Decke. **3**
5. Schließen Sie die Leitungen nach Schaltplan an und montieren Sie die Frontabdeckung. **4** **4a**
6. Schalten Sie die Netzspannung wieder an.
7. Entfernen Sie die Abdeckung von den Einstellelementen und stellen Sie diese schrittweise ein.

Einbauort:

Befestigen Sie den Bewegungsmelder auf der Wand oder an der Decke und beachten Sie dabei die richtige Anbringung. Bringen Sie das Gerät nicht an den Orten an, wo ein Luftstrom aus einer Klima- oder Belüftungsanlage austritt.



Bei einem mehrdrätigem Kabel sind Aderendhülsen zu verwenden.



Bereich ohne Bewegungserkennung

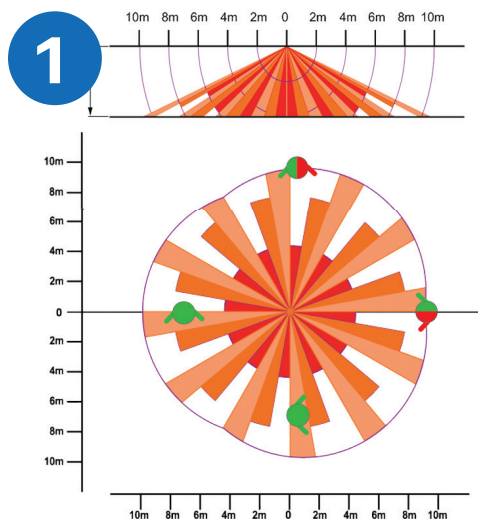


Optimaler Ort und Bewegungsrichtung

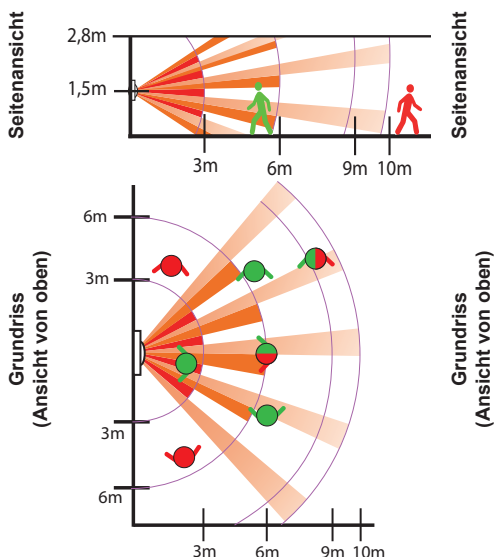


Richtung und Bereich mit geringer Bewegungserkennung

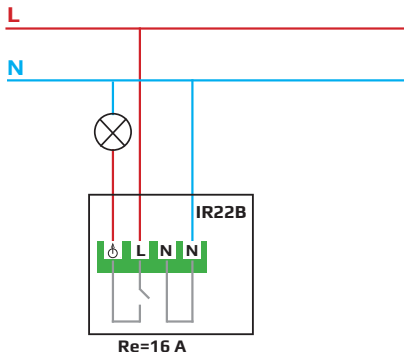
Platzieren des Bewegungsmelders an der Decke



Platzieren des Bewegungsmelders an der Wand



Anschluss eines Sensors



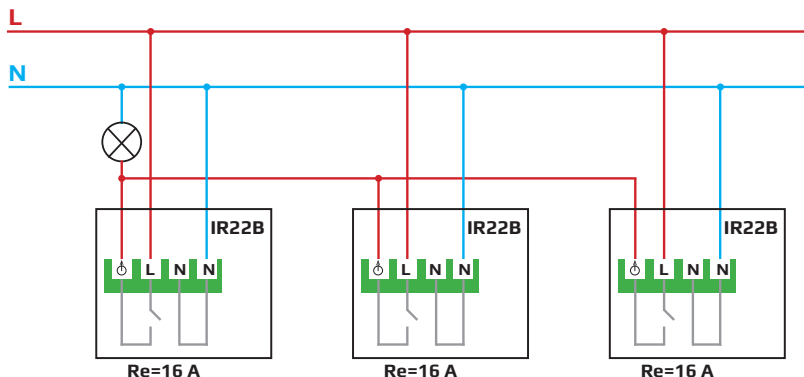
Lieferumfang enthält



2 Stück Fresnel-Linsen

Anschluss mehrerer Sensoren

Es können bis zu 10 Bewegungsmelder angeschlossen werden.



Technische Parameter:	
Spannungsversorgung	230 V AC
Leistungsaufnahme	< 1 W
Einstellbereich der Lichtintensität	10 - 2000 Lux
Schaltleistung	16 A
Erfassungswinkel	Ø 360°
Nachlaufzeit (Licht)	5s - 10 min.
Arbeitstemperatur	-20 °C bis 40 °C
Schutzart	IP20
Lastentypen:	
Glühlampe	2300 W
nicht kompensierte Leuchtstofflampe	max. 250 VA
kompenzierte Leuchtstofflampe	max. 4 x 58 W, Cs 88 µF
Energiesparlampen	max. 3 Stück
LED Lampen	max. 100 W oder 3 Stück

Die Montage darf nur eine Person mit entsprechender Qualifikation durchführen! Die Montage muss spannungslos erfolgen! Die Garantie erstreckt sich nicht auf Störungen, die auf eine schlechte oder unsachgemäße Montage zurückzuführen sind.

Die Garantiezeit beträgt 3 Jahre!

Im Falle einer Garantie- oder Kundendienstleistung ist das Produkt an die Adresse des Händlers bzw. des Herstellers zu senden.

Hersteller: ELEKTROBOCK CZ s.r.o.

Blanenská 1763
Kufim 664 34
Tel.: +420 541 230 216
www.elbock.cz



EB
ELEKTROBOCK CZ