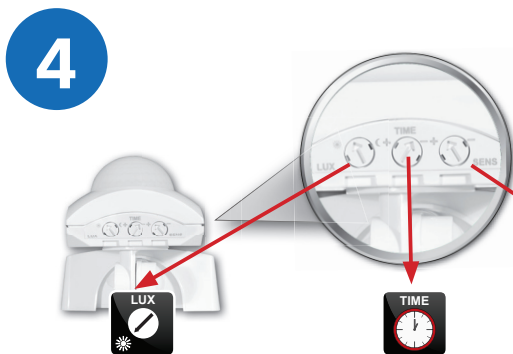
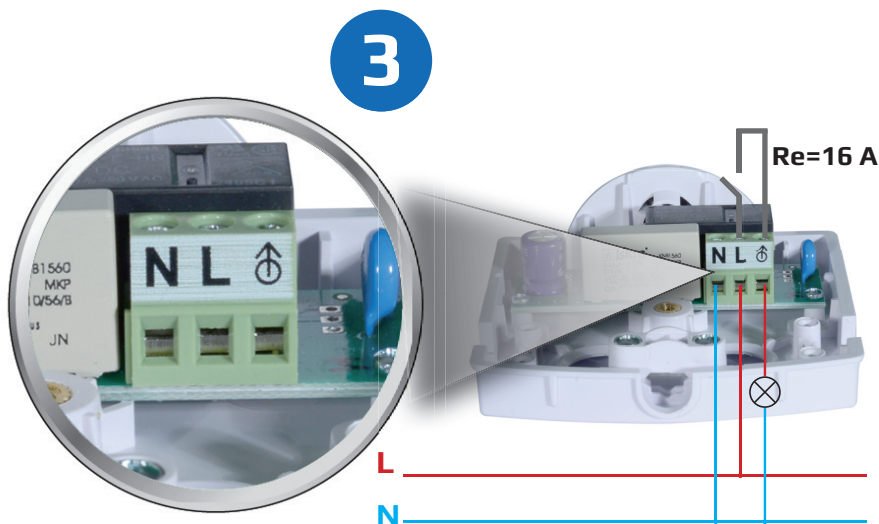


Bewegungsmelder IR23A-Klassik



Regulierung der Lichtempfindlichkeit
Das Regelement der Lichtempfindlichkeit dient zum Einstellen der Zeit zwischen Tageslicht und Dämmerung oder Dunkelheit.

Schaltzeit
Mit diesem Regelement kann die Schaltzeit eingestellt werden, wie lang die Leuchte nach jeder Aktivierung leuchten soll.

Änderung der Reichweite
Die Sensorreichweite kann von 2 bis zu 8 m geregelt werden .

Wandbewegungsmelder IR23A-Klassik

Der Wandsensor IR23A-Klassik dient zum automatischen Beleuchtungsschalten bei einer Bewegung im Erkennungsfeld in Innenräumen. Durch das verwendete leistungsstarke Schaltelement (Relais 16A) können auch elektrische Heizgeräte eingeschaltet werden, die dann nur in solchem Fall heizen, wenn sich jemand im Raum bewegt.

Installation:

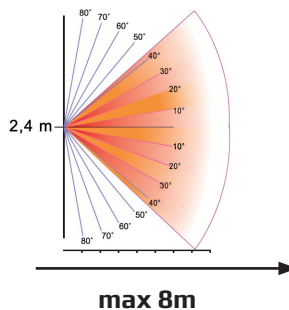
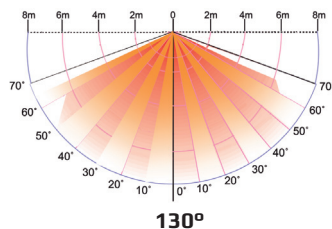
1. Wählen Sie eine geeignete Stelle. **1**
2. Schalten Sie die Netzspannung ab.
3. Nach dem Bild **2** entfernen Sie mit einem flachen Schraubendreher die Gummikappe, lösen Sie die Sicherungsschraube **2a** und entnehmen Sie die Frontabdeckung.
4. Befestigen Sie das Unterteil an der Wand.
5. Schließen Sie die Leitungen nach Schaltplan an und montieren Sie die Frontabdeckung. **3**
6. Schalten Sie die Netzspannung wieder an.
7. Stellen Sie die Lichtempfindlichkeit, den Erfassungsbereich und die Schaltzeit ein. **4 4a**
8. Nach dem Anschluss testen Sie alle Funktionen.



Bei einem verdrehten Kabel sind Aderendhülsen zu verwenden.

Einbauort:

Befestigen Sie den Bewegungsmelder auf der Wand und beachten Sie dabei die richtige Anbringung (siehe Bild 1). Bringen Sie das Gerät nicht an den Orten an, wo ein Luftstrom aus einer Klima- oder Belüftungsanlage austritt.



Technische Parameter:	
Spannungsversorgung	230 V AC
Leistungsaufnahme	< 1 W
Einstellbereich der Lichtintensität	10 - 2000 Lux
Schaltleistung	16 A
Erfassungswinkel	130°
Nachlaufzeit (Licht)	5s - 10 min.
Arbeitstemperatur	-20 bis 40 °C
Schutzart	IP54
Parameter der Kontakte	
Typ der Kontakte	NO
Mechanische Lebensdauer	1 000 000 Schaltspielen
Elektrische Lebensdauer	100 000 Schaltspielen / 12 A
Elektrische Lebensdauer	50 000 Schaltspielen / 16A
max. Anlaufstrom I _p (20 ms)	I _p (< 20ms) < 100 A
Belastbarkeit der Kontakte	
Ohmsche Last	dauerhaft bis 16 A
Cos φ = 1	3680 W
Cos φ = 0,5	1990 VA *
LED Lampe	max. 10 Stück *

* Der Gesamtanlaufstrom darf für kürzer als 20 ms 100 A nicht überschreiten.

Die Montage darf nur eine Person mit entsprechender Qualifikation durchführen! Die Montage muss spannungslos erfolgen! Die Garantie erstreckt sich nicht auf Störungen, die auf eine schlechte oder unsachgemäße Montage zurückzuführen sind.

Die Garantiezeit beträgt 3 Jahre!

Im Falle einer Garantie- oder Kundendienstleistung ist das Produkt an die Adresse des Händlers bzw. des Herstellers zu senden.

Hersteller: **ELEKTROBOCK MTF s.r.o.**
 Blanenská 1763
 Kuřim 664 34
 Tel.: +420 541 230 216
 www.elektrobock.cz



LEAD FREE
 IN CONFORMITY WITH
 RoHS

ELEKTROBOCK
 s.r.o.