

# ZEITSCHALTER

## 1s bis 20 Stunden

# CS3-4

- Einschaltung ohne Nullleiter
- Montage in die Installationsdose
- für das Schalten von Ventilatoren in Bädern oder als Treppenautomat



Zum Einschalten kommt sofort nach dem drücken der Taste, aber der eigentlicher Zeitverlauf beginnt erst nach dem lösen der Taste.

## BESCHREIBUNG

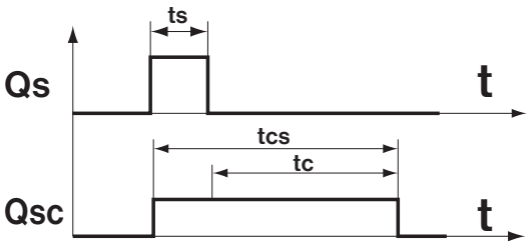
Nachlaufrelais CS3-4 ist für die Ausschaltung der Widerstand- bzw. der Induktionsbelastung mit einer Zeitverzögerung geeignet.

Zum Einschalten kommt sofort nach dem drücken der Taste, aber der eigentlicher Zeitverlauf beginnt erst nach dem lösen der Taste.

## ZEITEINSTELLUNG

Ist linear, im Bereich von **1 s bis zu 20 Stunden** möglich. Die Grobeinstellung erfolgt mit einem Kleinstumschalter gemäss Tabelle, die Feineinstellung dann über einen Trimmer mit einem Schraubenzieher.

Durch die angewendete Spezialschaltung wird eine langfristige Stabilität der Zeiteinstellung unabhängig von der Zeit, der Umgebungstemperatur sowie der Speisespannung gewährleistet.



$t_s$  = Tasteinschaltungszeit

$t_c$  = Zeiteinstellung auf CS3-4

$t_{cs}$  = gesamte Einschaltungszeit der Belastung  $t_s+t_c$

**! Anm.:** CS3-4 ist für Einschalten der elektronischen Lichtquellen, Schaltschutze und LED-Lampen nicht geeignet.

**Die Zeiteinstellung und die Montage wird auf der Elektroinstallation in spannungslosem Zustand durch eine Fachkraft mit entsprechender elektrotechnischer Qualifikation durchgeführt und nach dem genannten Leitungsschema.**

## Übersicht der hergestellten Typen

- CS3-1** Nach Lichtausschaltung wird Ventilator eingeschaltet.
- CS3-1B** schaltet den Ventilator zu der eingestellten Zeit nach Einschalten der Beleuchtung ein und schaltet ihn zu der eingestellten Zeit nach Erlöschen wieder aus.
- CS3-2** Zeitschalter für Beleuchtung.
- CS3-4B** verzögerte Ein - und Ausschaltung des Ventilators – **Anschluss ohne Nullleiter.**
- CS3-4M** Multifunktionszeitschalter, 8 Funktionen in einer Schaltung – **Anschluss ohne Nullleiter.**
- CS3-16** Multifunktionsrelais für grössere Lasten. (Schaltenelement ist ein Relais 16A)!

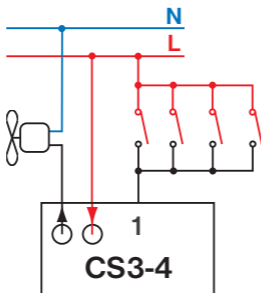
### GARANTIESCHEIN

(für das Produkt wird eine Garantiefrist von 2 Jahren gewährt)

Produktnummer:	Verkaufsdatum:
	Stempel der Verkaufsstelle:
überprüft von:	

Bei Garantie- und Nachgarantieservice schicken Sie bitte das Produkt an die Adresse des Herstellers.

15-200 W  
15-100 VA



Zur Betätigung können bis zu 20 Tasten mit eingebauten Glimmlampen verwendet werden.

	1 s - 20 s
	30 s - 10 Min.
	10 Min. - 200 Min.
	1 Stunde - 20 Stunden

Zum Einschalten kommt sofort nach dem drücken der Taste, aber der eigentlicher Zeitverlauf beginnt erst nach dem lösen der Taste.

## TECHNISCHE PARAMETER:

Versorgung	230 V/ 50 Hz
Schaltelement	Triak
Anschlussleistung	< 0,5 W
Widerstandslast	15 bis 200 W
Induktive Last	15 bis 100 VA
<b>Nicht für Belastung benützen!</b>	
Innensicherung	FU 2 A/ H 5*20 mm
Querschnitt Installat.	0,5 mm <sup>2</sup>
Schutzklasse	IP20 und höher je nach Montage
Betriebstemperatur	0°C bis +50°C



**EOB**  
s.r.o.  
**ELEKTROBOCK CZ**  
MADE IN CZECH REPUBLIC

**ELEKTROBOCK CZ s.r.o.**  
Blanenská 1763  
Kuřim 664 34  
Tel./fax: +420 541 230 216

[www.elbock.cz](http://www.elbock.cz)

