

# ZEITSCHALTER

1s bis 20 Stunden

# CS3-4

- Einschaltung ohne Nulleiter
- Montage in die Installationsdose
- für das Schalten von Ventilatoren in Bädern oder als Treppenautomat



Zum Einschalten kommt sofort nach dem Drücken der Taste, aber der eigentlicher Zeitverlauf beginnt erst nach dem Lösen der Taste.

## BESCHREIBUNG

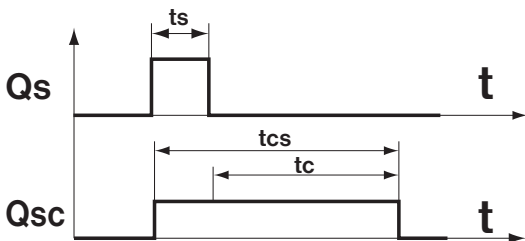
Nachlaufrelais CS3-4 ist für die Ausschaltung der Widerstand- bzw. der Induktionsbelastung mit einer Zeitverzögerung geeignet.

Zum Einschalten kommt sofort nach dem Drücken der Taste, aber der eigentliche Zeitverlauf beginnt erst nach dem Lösen der Taste.

## ZEITEINSTELLUNG

Ist linear, im Bereich von **1s bis zu 20 Stunden** möglich. Die Grobeinstellung erfolgt mit einem Kleinstumschalter gemäss Tabelle, die Feineinstellung dann über einen Trimmer mit einem Schraubenzieher.

Durch die angewendete Spezialschaltung wird eine langfristige Stabilität der Zeiteinstellung unabhängig von der Zeit, der Umgebungstemperatur sowie der Speisespannung gewährleistet.



$t_s$  = Tasteinschaltungszeit

$t_c$  = Zeiteinstellung auf CS3-4

$t_{cs}$  = gesamte Einschaltungszeit der Belastung  $t_s+t_c$

**! Anm.:** CS3-4 ist für Einschalten der elektronischen Lichtquellen, Schaltschutze und LED-Lampen nicht geeignet.

**Die Zeiteinstellung und die Montage wird auf der Elektroinstallation in spannungslosem Zustand durch eine Fachkraft mit entsprechender elektrotechnischer Qualifikation durchgeführt und nach dem genannten Leitungsschema.**

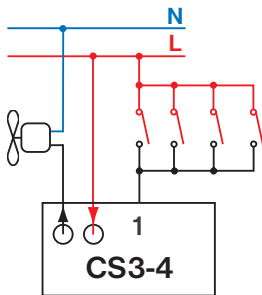
## Übersicht der hergestellten Typen

- CS3-1** Nach Lichtausschaltung wird Ventilator eingeschaltet.
- CS3-1B** schaltet den Ventilator zu der eingestellten Zeit nach Einschalten der Beleuchtung ein und schaltet ihn zu der eingestellten Zeit nach Erlöschen wieder aus.
- CS3C-1B** analog zu CS3-1B mit STECKKLEMMEN
- CS3-2** Zeitschalter für Beleuchtung.
- CS3-4B** verzögerte Ein - und Ausschaltung des Ventilators – **Anschluss ohne Nulleiter.**
- CS3-4M** Multifunktionszeitschalter, 8 Funktionen in einer Schaltung – **Anschluss ohne Nulleiter.**
- CS3-16** Multifunktionsrelais für grössere Lasten. (Schaltemelement ist ein Relais 16A)!

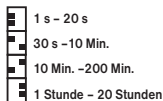
<b>GARANTIESCHEIN</b> (für das Produkt wird eine Garantiefrist von 2 Jahren gewährt)	
Produktnummer:	Verkaufsdatum:
	Stempel der Verkaufsstelle:
überprüft von:	

Bei Garantie- und Nachgarantieservice schicken Sie bitte das Produkt an die Adresse des Verkäufers.

5 - 150 W  
5 - 50 VA



Zur Betätigung können bis zu 20 Tasten mit eingebauten Glimmlampen verwendet werden.



Zum Einschalten kommt sofort nach dem drücken der Taste, aber der eigentliche Zeitverlauf beginnt erst nach dem lösen der Taste.

### TECHNISCHE PARAMETER:

Versorgung	230 V AC/ 50 Hz
Schaltelement	Triak
Anschlussleistung	< 0,5 W
Widerstandslast	5 bis 150 W
Induktive Last	5 bis 50 VA
<b>Nicht für Belastung benutzen!</b>	
Innensicherung	FU 2 A/ H 5*20 mm
Querschnitt Installat.	0,5 mm <sup>2</sup>
Schutzklasse	IP20 und höher je nach Montage
Betriebstemperatur	0°C bis +50°C



**EBO**  
ELEKTROBOCK  
MADE IN CZECH REPUBLIC

ELEKTROBOCK MTF s.r.o.  
Blanenská 1763  
Kuřim 664 34  
Tel./fax: +420 541 230 216  
[www.elbock.cz](http://www.elbock.cz)

